



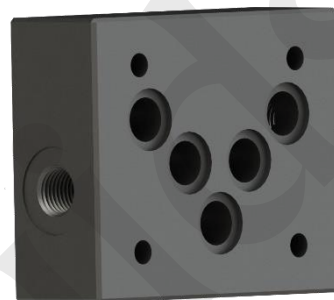
ESCANEA
ESTE QR-CODE

www.rayflex.net

HIDRÁULICA | Placa acero Cetop 5 / Cetop 5 steel subplate

Placa intermedia acero Cetop-5 (NG10)

Cetop-5 (NG10) steel subplate



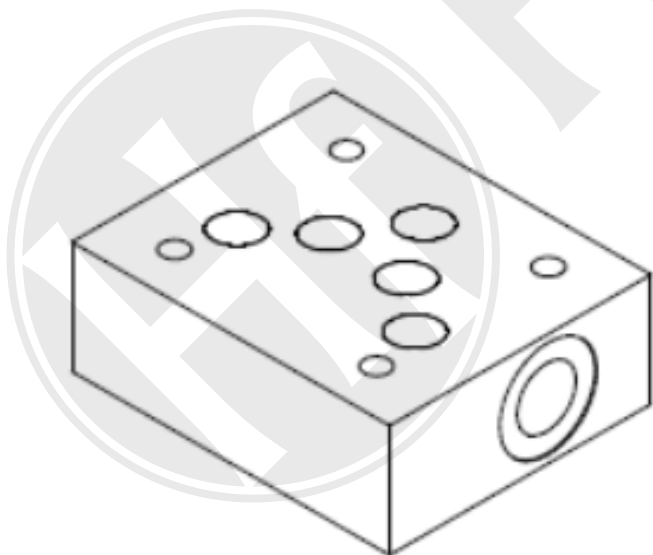
Características / Characteristic

Presión máxima

350 bar

Max. Pressure

Esquemas / Symbols

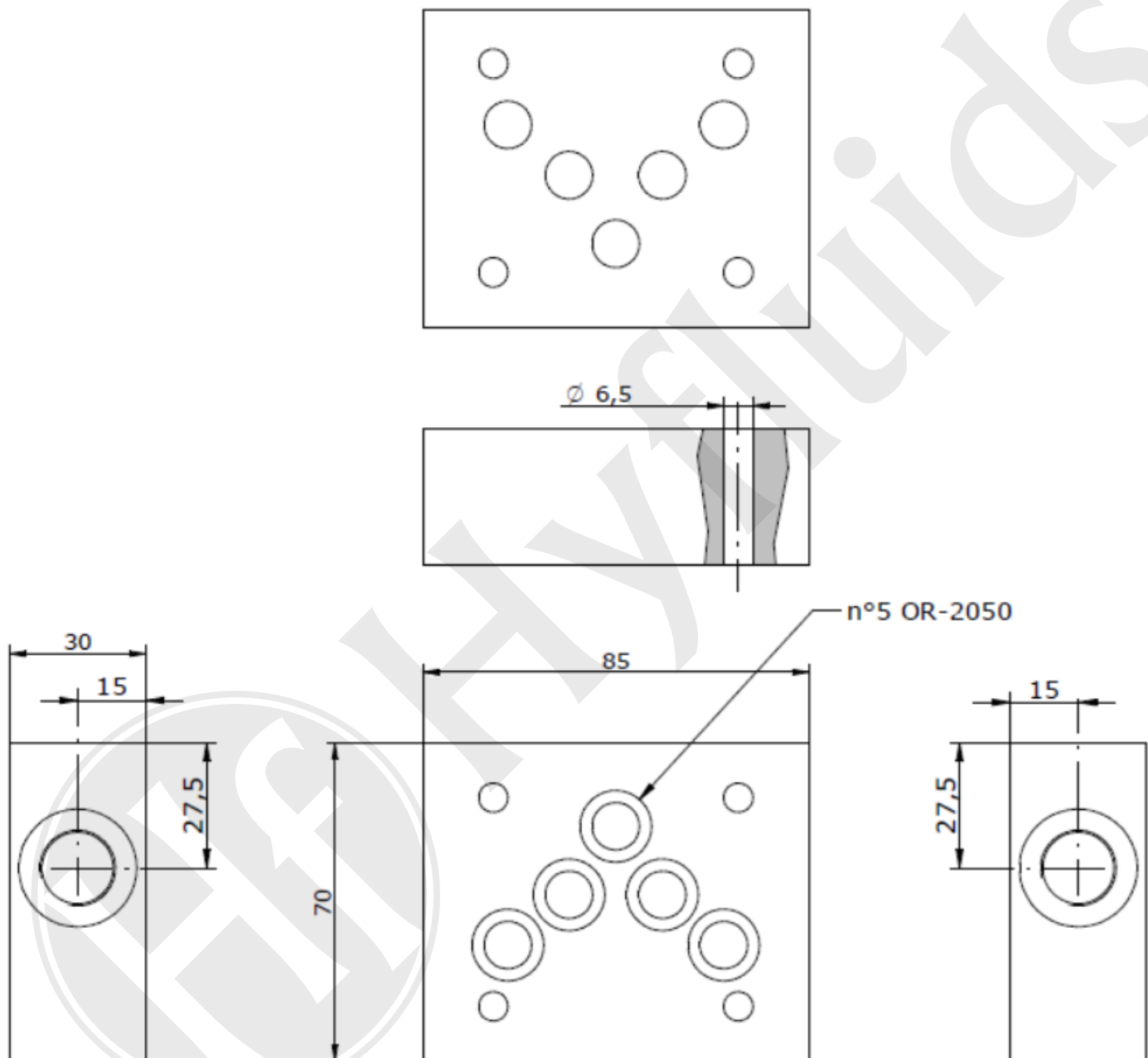




ESCANEA
ESTE QR-CODE

www.rayflex.net

Dimensiones (mm) / Unit dimensions (mm)



Los datos facilitados son orientativos y se encuentran sujetos a variaciones o correcciones sin previo aviso.
Rogamos se pongan en contacto con nosotros si detectan algún error o requieren de más información técnica.

Rayflex Sistemas y Fluidos S.A. - Pol. Ind. El Pla, C/ Miquel Torelló i Pagès, 37-39 | 08750 Molins de Rei, Barcelona | +34 93 680 43 20 | info@rayflex.net | rayflex.net

ESCANEA
ESTE QR-CODEwww.rayflex.net

Código de pedido / Ordering code

1	2	-	3	-	4	-	5
PIS	10	-	10	-	PT	-	14

1	PCS	Tapa acero <i>Steel end-plate</i>
2	10	NG10
3	10	Tipo <i>Type</i>
4	PT	Tomas en P y T P and T ports
	AB	Tomas en A y B A and B ports
5	14	1/4" BSP

Los datos facilitados son orientativos y se encuentran sujetos a variaciones o correcciones sin previo aviso.
Rogamos se pongan en contacto con nosotros si detectan algún error o requieren de más información técnica.

Rayflex Sistemas y Fluidos S.A. - Pol. Ind. El Pla, C/ Miquel Torelló i Pagès, 37-39 | 08750 Molins de Rei, Barcelona | +34 93 680 43 20 | info@rayflex.net | rayflex.net